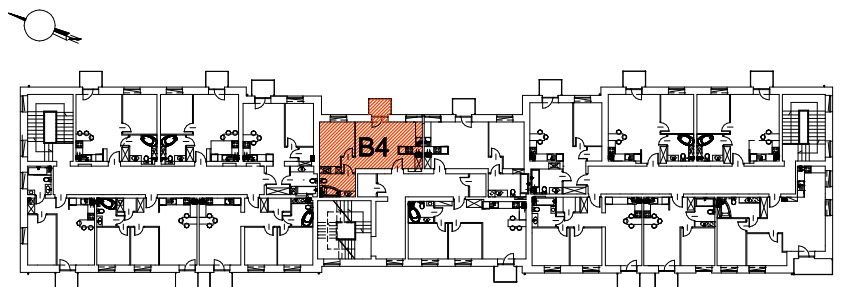


B/4	mieszkanie	43,8 m ²
1	p.pokój	5,3 m ²
2	salon z aneksem	20,6 m ²
3	łazienka	6,8 m ²
4	sypialnia	11,1 m ²

UWAGA
 PODANE WYMIARY I POWIERZCHNIE SĄ ORIENTACYJNE



TYTUŁ RYSUNKU:
**RZUT I PIĘTRA
 MIESZKANIE B4**